



Cáliz

Metal dorado. 27 x 15 cm.

Anónimo. Finales del siglo XIX.

El presente cáliz es una interesante obra realizada en metal dorado. Sigue la tradición del estilo rococó, con profusión de decoración que combina cabezas de putti o angelotes con las *arma Christi* o atributos de la Pasión.

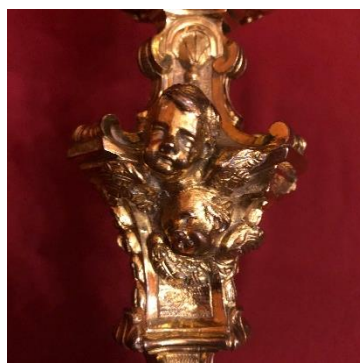
La base presenta una forma mixtilínea donde podemos apreciar tres medallones separados entre sí por parejas de ángeles. En dichos medallones encontramos atributos de la pasión tales como la túnica sagrada con los dados, la columna de la flagelación con los azotes o la escalera con la lanza y la caña con la esponja.

El fuste, profusamente decorado con volutas, lazos y motivos vegetales, presenta en su nudo tres parejas de ángeles, en este caso no en paralelo, como en la base, sino uno sobre otro.

Por último, el soporte de la copa insiste en la misma temática para su decoración que la base del cáliz, es decir, la alternancia de ángeles y medallones con atributos de la Pasión. En este caso aparece la corona de espinas, los clavos y un martillo cruzado con una tenaza.



Detalle de la base



Detalle del fuste



Detalle de la copa

Exposiciones: *La Real Colegiata del Santo Sepulcro de Calatayud: nueve siglos de historia viva*. Calatayud, del 15 de Julio al 23 de Septiembre de 2001.